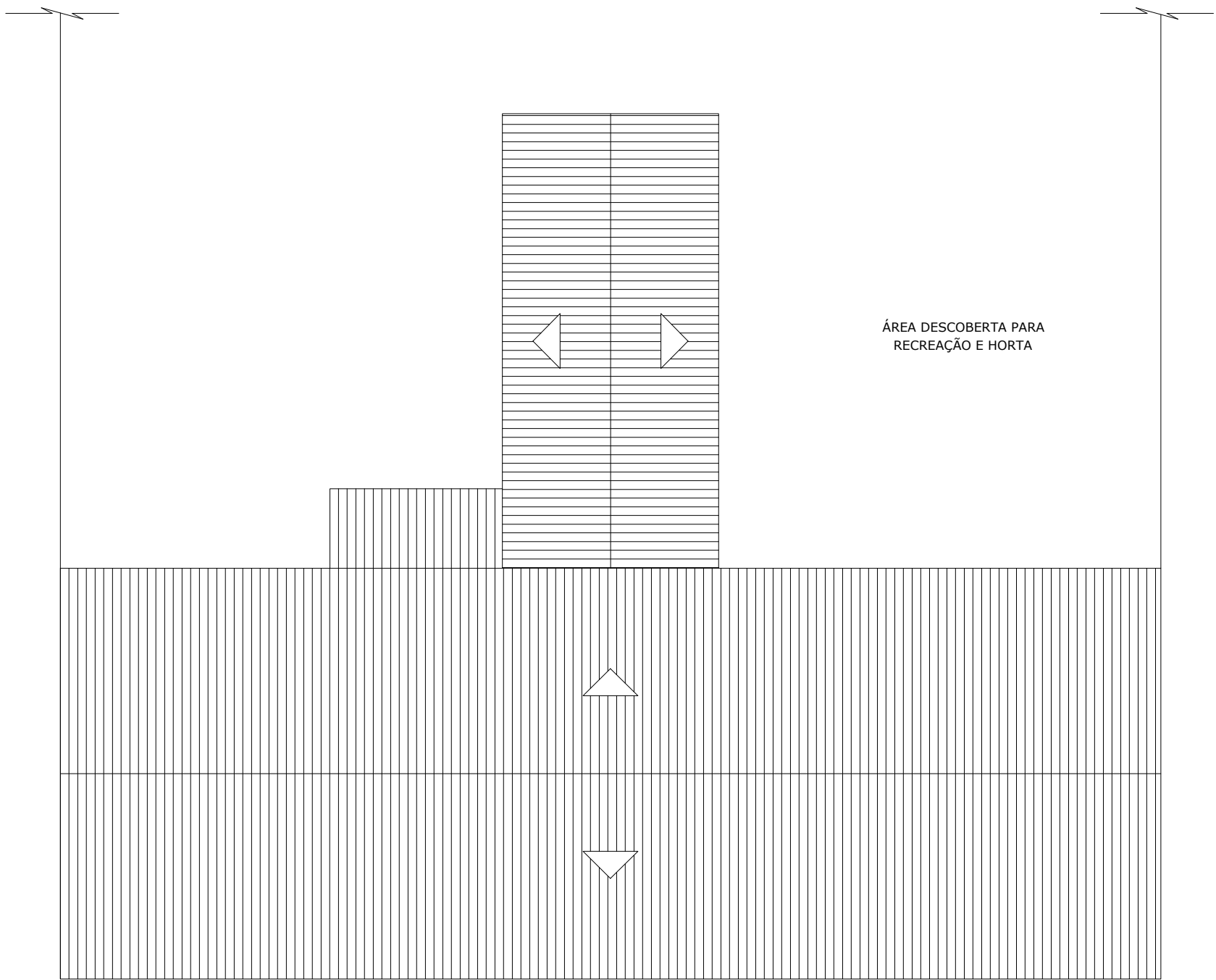
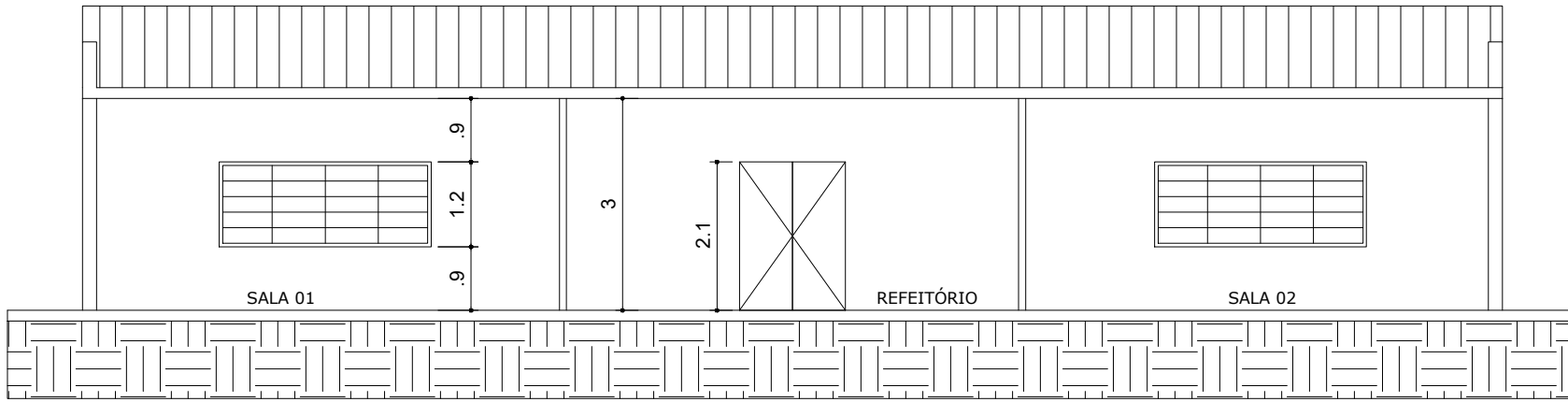


PLANTA PAV. TÉRREO - A = 188,10 m²  
ESC 1/100



PLANTA DE COBERTURA  
ESC 1/100



CORTE AA  
ESC 1/100

LEGENDA	
	EQUIPAMENTO EXISTENTE
	EQUIPAMENTO A INSTALAR
	EQUIPAMENTO A SER INSTALADO

QUADRO DE ÁREAS	
Pavimento Térreo	188,10 m²
Área construída TOTAL	188,10 m²

LEGENDA GERAL	
	TUBULAÇÃO DE AÇO GALVANIZADO DA SISTEMA DE HIDRANTES
	ACIONADOR DE BOMBA DE INCÊNDIO (BOTOEIRA TIPO LIGADESLIGA)
	BOMBA DE INCÊNDIO AUTOMATIZADA ACIONADA CHAVE DE FLUXO
	HIDRANTE DE RECALQUE ( H R )
	HIDRANTE SIMPLES
	EXTINTOR DE CARGA DE ÁGUA PRESSURIZADA 2A - 10L
	EXTINTOR DE CARGA DE PÓ QUÍMICO 20-BC
	EXTINTOR DE CARGA CO2 S-BC
	EXTINTOR DE CARGA DE PÓ ABC 2A-20-B-C
	PAREDE CORTA FOGO
	PAREDE E/OU LAJE DE COMPARTIMENTAÇÃO
	DIREÇÃO DE FLUXO DA ROTA DE FUGA
	SAÍDA FINAL DA ROTA DE FUGA
	TUBULAÇÃO DESCENDO
	TUBULAÇÃO SUBINDO
	PONTO DE ILUMINAÇÃO DE EMERGÊNCIA
	RESERVA DE INCÊNDIO
	CENTRAL DE GÁS GLP
	PAREDE CORTA-FOGO COM RESISTÊNCIA AO FOGO DE 120 MINUTOS
	AVISADOR SONORO TIPO SIRENE
	ACIONADOR MANUAL INSTALAÇÃO APARENTE ALTURA DE MONTAGEM DE 140 cm, ACIMA DO PRISO ACIONADO AO CENTRO DO ACIONADOR
	ACESSO DE VENTURA NA EDIFICAÇÃO E ÁREA DE RISCO
	CHAVE ELÉTRICA PRINCIPAL DA EDIFICAÇÃO

SINALIZAÇÃO DE EQUIP. DE COMBATE A INCÊNDIO E ALARMES			SINALIZAÇÃO DE ORIENTAÇÃO E SALVAMENTO		
CÓDIGO	SÍMBOLO	SIGNIFICADO	CÓDIGO	SÍMBOLO	SIGNIFICADO
E1		ALARME SONORO	S1		SAÍDA DE EMERGÊNCIA
E2		COMANDO MANUAL DE ALARME DE INCÊNDIO	S2		
E3		COMANDO MANUAL DE BOMBA DE INCÊNDIO	S3		
E5		EXTINTOR DE INCÊNDIO	S4		
E8		ABRIGO DE MANGUEIRA E HIDRANTE	S6		ESCALA DE EMERGÊNCIA
E12		SINALIZAÇÃO DE SÓLO PARA EQUIPAMENTOS DE COMBATE A INCÊNDIO (HIDRANTES E EXTINTORES)	S9		
A-1		ALERTA GERAL	S8		
P-1		PROIBIDO FUMAR	S10		
P-2		PROIBIDO PRODUIZIR CHAMAS	S11		SAÍDA DE EMERGÊNCIA
P-4		PROIBIDO UTILIZAR ELEVADOR EM CASO DE INCÊNDIO	S12		
			S13		
			S17		Número do pavimento.
SINALIZAÇÃO DE OBSTÁCULOS			SINALIZAÇÃO COMPLEMENTAR		
CÓDIGO	SÍMBOLO	SIGNIFICADO	M1		INDICAÇÃO DOS SISTEMAS DE PROTEÇÃO CONTRA INCÊNDIO EXISTENTES NA EDIFICAÇÃO.
O1		OBSTÁCULO	M2		Indicação da lotação máxima admitida no pavimento de acordo com o plano de segurança.
INDICAÇÃO CONTINUADA DE ROTA DE FUGA			M4		APERTAR O INTERFATOR OU PUXAR A ALAVANCA PARA ABIR A PORTA.
CÓDIGO	SÍMBOLO	SIGNIFICADO	M7		ESTA PORTA DEVERÁ PERMANECER ABERTA DURANTE TODO O SUPLENTE.
C1		Direção da rota de saída			



EXTINFLAM SERVIÇOS CONTRA INCÊNDIO  
CONTATO@EXTINFLAM.COM.BR  
WWW.EXTINFLAM.COM.BR

CONTRATANTE		
MUNICÍPIO DE SANTO ANTÔNIO DO MONTE		
UNIDADE	ÁREA CONSTRUIDA	
EM MARIA RODRIGUES DE ANDRADE	188,10 m²	
ENDEREÇO	RUA DR. ARGEMIRO ITAJUBÁ 791 – CHACARA – SANTO ANTÔNIO DO MONTE/MG	
CONTEÚDO	ESCALA	REVISÃO
DETALHES	INDICADA	R00
DISCIPLINA	ETAPA DE PROJETO	
PREVENÇÃO E COMBATE A INCÊNDIO	PROJETO LEGAL	
RESP. TÉCNICO(A)	FOLHA	
ENGº THYAGO RODRIGUES DIAS DE MOURA	02/02	
CREA		
378437MG		
ART		
MG20242728678		